

# DMG12800C080\_03WTC

基于 T5L ASIC 的 8.0 英寸 1280×800 像素点阵、16.7M 色、IPS 屏、  
 电容触摸屏、标准指令集 (TA) / DGUS II 系统、高性价比智能屏

Based on T5L ASIC 8.0 Inches, 1280xRGBx800, 16.7M Colors, IPS screen,  
 CTP, Standard instruction set (TA) / DGUS II system, Cost-Effective screen



## 修订记录 Record of Revision

版本 / Ver	日期 / Revise Date	描述 / Content	编辑人 / Editor
00	2020-07-29	首次发布 / First Edition	-
01	2021-05-14	增加尺寸图 / Add Drawing	杨泽华

● 显示性能参数 Display

参数 Item	数据 Parameter	说明 Description
颜色 Color	16.7M (16777216) colors	24 bit color 8R8G8B
视域尺寸 (V.A)	172.22mm (W) ×107.04 mm (H)	1280x800 像素点阵 1280x800 Pixel
分辨率 Resolution	1280x800	可以设置成 0° /90° /180° /270° 显示模式 Support 0° /90° /180° /270° rotated display
背光模式 Backlight	LED	不低于 10000H (以最高亮度连续工作, 亮度减半时间) ≥ 10000H (Continuous working with maximum brightness, time of brightness halves)
亮度 Brightness	300nit	TA 模式: 可进行 64 级亮度调节; DGUS II 模式: 可进行 100 级亮度调节(当亮度调节至最高亮度的 1%~30% 时, 可能出现闪烁现象, 不建议在此范围使用)。 TA system:64 levels adjustment;DGUS II system:100 levels adjustmen (It's not recommend to set brightness to 1%~30% of the maximum,which may lead a flicker)

注: 超过 30 分钟长时间显示高对比度静止画面可能导致显示残影, 请增加屏保避免该问题。  
Note: Displaying of high-contrast still images for more than 30 minutes may result in residual images. Please add screen saver to avoid this problem.

● 电性能参数 Voltage & Current

参数 Item	测试条件 Conditions	最小值 Min	典型值 Typ	最大值 Max	单位 Unit
工作电压 Power Voltage	-	6.0	12.0	15.0	V
工作电流 Operation Current	VCC = +12V, 背光亮度最大 VCC = +12V, Backlight on	-	280	-	mA
	VCC = +12V, 背光关闭 VCC = +12V, Backlight off	-	140	-	mA

● 工作环境和可靠性参数 Reliability Test

参数 Item	测试条件 Conditions	最小值 Min	典型值 Typ	最大值 Max	单位 Unit
工作温度 Working Temperature	12V 电压下, 湿度 60% 60%RH at 12V voltage	-20	25	70	℃
储存温度 Storage Temperature	-	-30	25	85	℃
工作湿度 Working Humidity	25℃	10%	60%	90%	RH
三防处理 Protective Paint	-	-	无 None	-	-
出厂前老化时间 Aging Test	-	-	无 None	-	H

● 接口性能参数 Interface

参数 Item	测试条件 Conditions	最小值 Min	典型值 Typ	最大值 Max	单位 Unit
串口波特率 Baudrate	用户自定义 (硬件配置文件设置) User Set	3150	115200	-	bps
串口输出电平 Output Voltage (TXD)	Output 1, Iout = -4mA	4.78	5.0	-	V
	Output 0, Iout = 4mA	-	-	0.4	V
串口输入电平 Input Voltage (RXD)	Input 1	2.5	5.0	-	V
	Input 0	-	-	1.0	V
串口模式 Interface	UART2: 串口电平选择跳线选择: ON=N81, 3.3V&5V TTL/COMS; OFF=N81,RS232 兼容接口。(出厂默认为 RS232 兼容) UART4: 串口电平选择跳线选择: ON=N81, 3.3V&5V TTL/COMS; OFF=N81,RS232 兼容接口。(OS 配置后才能使用, 出厂默认为 RS232 兼容) UART2: Mode is determined by Jumper: ON=N81, 3.3V&5V TTL/COMS; OFF=N81,RS232. (Defaulted RS232) UART4: Mode is determined by Jumper: ON=N81, 3.3V&5V TTL/COMS; OFF=N81,RS232. (be used after OS configuration, Defaulted RS232)				
用户接口方式 Socket	8PIN_2.0mm Socket				
USB 接口	无 None				
SD 卡接口 Slot	有 (SDHC/ FAT32 格式) YES (SDHC/FAT32 Format)				

● **存储器特性 Memory**

存储器类别 Item	典型值 Typical value	功能 Features	典型值 Typ value	单位 Unit	说明 Description
FLASH 存储器	16Mbytes	字库存储空间 Space of Font	4-12	Mbytes	单个字库 256Kbytes, 储存字库、图标库及其他二进制文件。 A single font of 256Kbytes, store font, icon libraries, and other binary files
		图片存储空间 Picture Storage	12-4	Mbytes	JPEG 图片存储格式, (图片存储数量和客户 JPEG 图片大小有关, 单个 JPEG 图片文件的大小不要超过 248 Kbytes) JPEG format (Picture quantity relate to JPEG size, size of a single JPEG image file should not exceed 248 Kbytes)
RAM 存储器	128Kbytes	变量存储空间 Variable Storage Space	/	/	掉电不保存 Data is not saved when power down
Nor Flash 存储器	512Kbytes	用户数据库 User database	/	/	掉电保存 Data is saved when power down

● **UI 和外设支持 UI & Peripheral**

UI 和外设 UI & Peripheral	
UI 版本 UI Version	TA / DGUS II (出厂预装 DGUS II) TA / DGUS II ( DGUS II pre-installed )
支持外设 Peripheral	支持电容式触摸屏, 内置扬声器 Capacitance touch screen, Built-in Speaker

● **支持扩展功能 Support extension function**

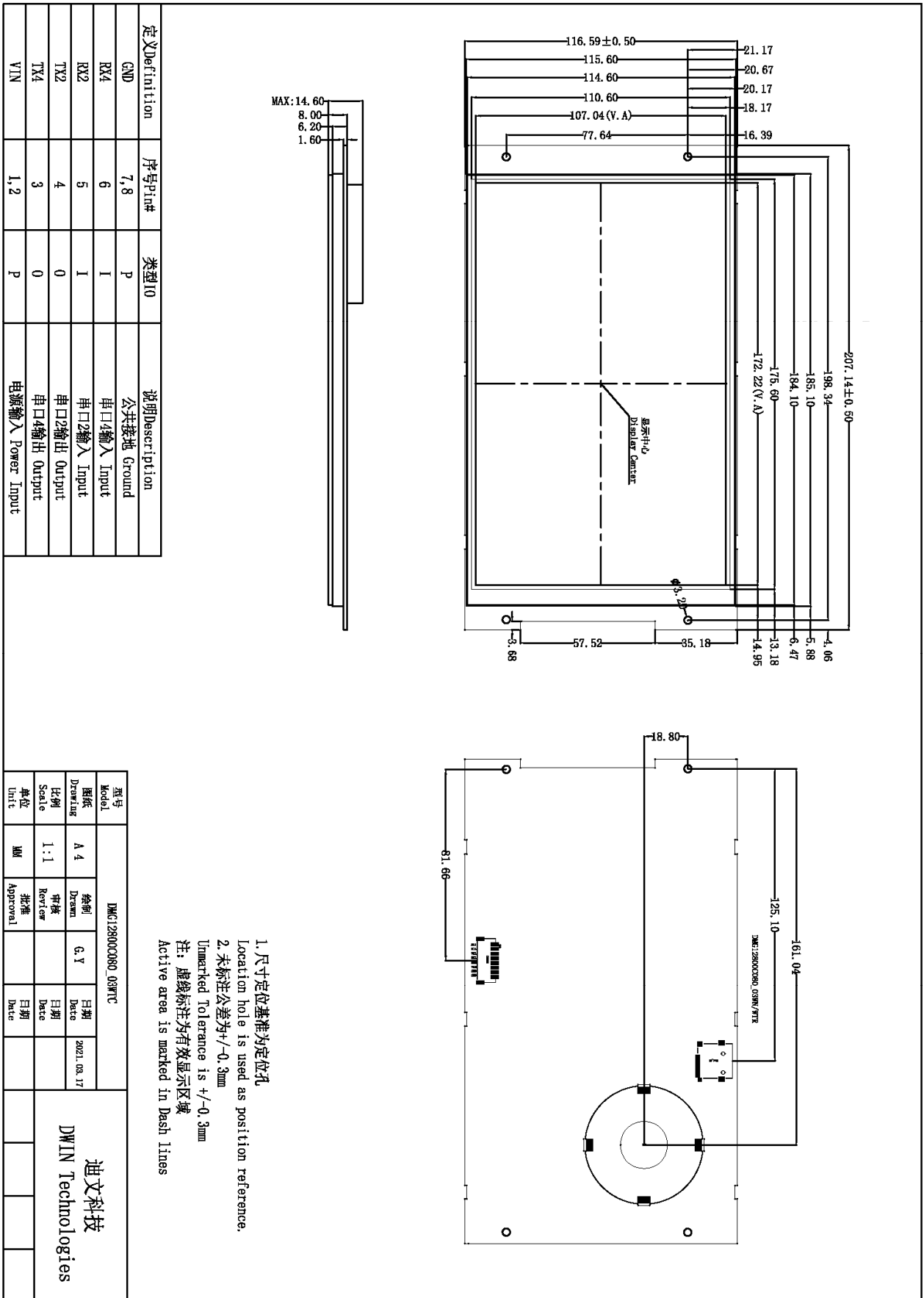
支持扩展功能 Support extension function	
扩展功能 Extension function	可拓展 WIFI 和 离线语音识别功能 Can be extended 16M Flash *2、WIFI and offline voice function

● **包装和物理尺寸 Packing Capacity & Dimension**

尺寸 Dimension					
外形尺寸 Dimension	207.14 (W) × 116.59 (H) × 14.60 (T) mm				
净重量 Net Weight	320g				
包装标准 Packing Capacity					
包装箱型号 Model	包装箱尺寸 Size	层数 (层) Layer	数量/层 (片) Quantity/Layer	总数量 (片) Quantity (Pcs)	
1 号箱 Carton1:	220mm(L) × 160mm(W) × 47mm (H)	-	-	-	
2 号箱 Carton2:	250mm(L) × 200mm(W) × 80mm (H)	-	-	-	
3 号箱 Carton3:	320mm(L) × 270mm(W) × 80mm (H)	-	-	-	
4 号箱 Carton4:	450mm(L) × 350mm(W) × 300mm(H)	-	-	-	
5 号箱 Carton5:	600mm(L) × 450mm(W) × 300mm(H)	-	-	-	

备注: 不影响性能参数和使用的产品设计变更, 恕不另行通知。

Remark: There is no extra-notice if the product design changes that do not affect performance parameters and use.



1. 尺寸定位基准为定位孔  
Location hole is used as position reference.  
2. 未标注公差为 $\pm 0.3\text{mm}$   
Unmarked Tolerance is  $\pm 0.3\text{mm}$   
注: 虚线标注为有效显示区域  
Active area is marked in Dash lines

型号 Model	DMG12800C080_03WTC	
图框 Drawing	A4	绘制 Drawn
比例 Scale	1:1	审核 Review
单位 Unit	mm	批准 Approval
日期 Date	2021.08.17	日期 Date

**迪文科技**  
DWIN Technologies